



industrie

construction

commerce

services

ANNUAIRE

2019

**des entreprises en
Pays de Martigues**

MARTIGUES - PORT-DE-BOUC - SAINT-MITRE-LES-REMPARTS

Forte de sa volonté de soutenir l'activité économique, à la fois par un maintien de l'investissement foncier, de l'aménagement du territoire mais également par la requalification des parcs d'activités, la Direction du Développement économique accueille et accompagne les entreprises dans leur implantation mais aussi dans le développement de leur activité sur le territoire du Pays de Martigues.

La Direction du Développement économique propose l'édition 2019 de l'Annuaire des entreprises implantées sur le territoire du Pays de Martigues, dans lequel 1 057 entreprises sont répertoriées selon 4 grands secteurs d'activité : le commerce, la construction, l'industrie et les services.

Cet outil de communication gratuit et rapide, répond aux besoins d'informations sur le tissu économique de notre bassin d'emploi des professionnels, des créateurs d'entreprises, des demandeurs d'emploi, des étudiants et des partenaires institutionnels.

Vous y trouverez, pour chaque entreprise répertoriée, son secteur d'activité, ses coordonnées, son effectif ainsi que sa localisation géographique.

Nous vous invitons à le découvrir.

Sélection d'un panier personnel

Sommaire

Page de Garde	p. 1
Sommaire	p. 3
Le Pays de Martigues, un territoire dynamique	p. 4
Les parcs d'activités du Pays de Martigues	p. 5
Pour plus de renseignements	p. 6
Annuaire des entreprises	p. 7

Le Pays de Martigues, un territoire dynamique

Le Pays de Martigues regroupe les communes de Martigues, Port-de-Bouc et Saint-Mitre-les-Remparts, sur un territoire de 10 392 hectares recensant 72 493 habitants (d'après les sources Insee au 1er janvier 2019).

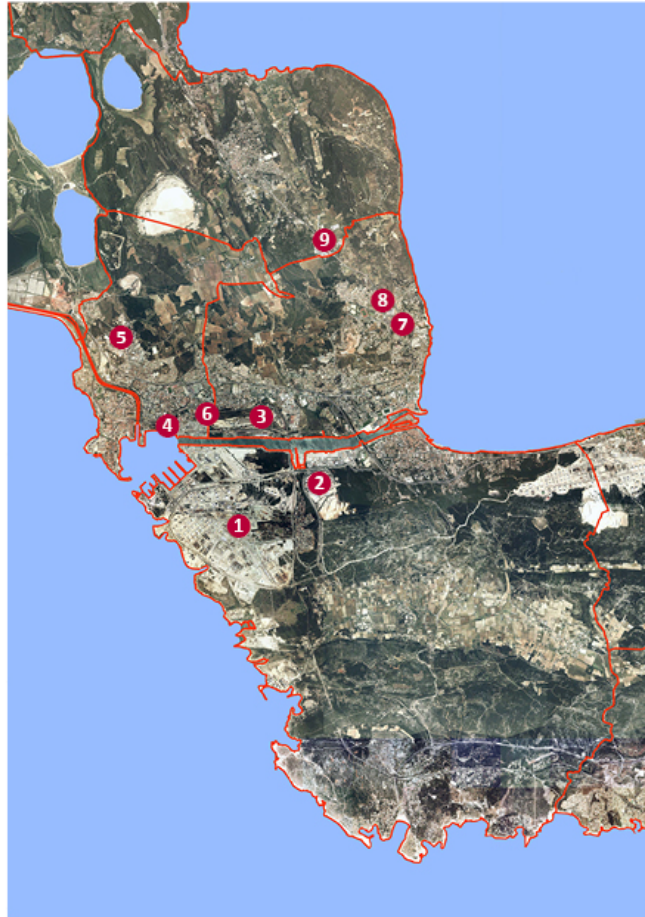
Dans une dynamique de conserver une proximité et un lien permanent avec les entreprises implantées sur son territoire, le Pays de Martigues propose un annuaire numérique des entreprises qui rassemble 4 grands secteurs : le commerce, la construction, l'industrie et les services.

En 2019, l'annuaire recense 1 057 entreprises, parmi lesquelles **766** sont des établissements implantés dans les parcs d'activités et représentent près de 12 300 emplois. 77 % des entreprises sont des TPE (société dont l'effectif est compris entre 1 et 10 emplois) et 23 % des moyennes et grandes entreprises. Elles se répartissent à hauteur de 12 % dans le secteur de l'industrie, 14 % dans celui de la construction, 33 % dans le commerce et 41 % dans les activités de services.

Les parcs d'activités du Pays de Martigues

La présentation détaillée de chaque entreprise débute par une numérotation allant de 1 à 10. Elle correspond à une zone d'activité du Pays de Martigues.

La carte ci-dessous vous servira de référence permettant de situer les entreprises sur le territoire.



Codes de repérage rapide selon les zones :

- | | |
|--------------------------------------|-----------------------------|
| ① Lavéra | ⑥ Pôle commercial Carrefour |
| ② Martigues-Sud | ⑦ Pôle commercial Auchan |
| ③ Croix-Sainte Caronte - Technopolis | ⑧ Figuerolles et Escaillon |
| ④ Anse-Aubran | ⑨ Les Étangs |
| ⑤ La Grand'Colle | ⑩ Autres |

Pour plus de renseignements

Contactez la Direction du Développement économique du Pays de Martigues :

Conseil de Territoire du Pays de Martigues
Métropole Aix Marseille Provence
Hôtel de l'Agglomération
Rond Point de l'Hôtel de Ville
BP n° 90104
13693 MARTIGUES Cédex
Tél : 04 42 06 90 50
dev-economique.paysdemartigues@ampmetropole.fr



www.paysdemartigues.fr

Annuaire des entreprises