



industrie

construction

commerce

services

ANNUAIRE

2018

**des entreprises en
Pays de Martigues**

MARTIGUES - PORT-DE-BOUC - SAINT-MITRE-LES-REMPARTS

Fort de sa volonté de soutenir l'activité économique, à la fois par un maintien de l'investissement foncier, de l'aménagement du territoire mais également par la requalification des parcs d'activités, le Pays de Martigues, à travers sa Direction du Développement économique, accueille et accompagne les entreprises dans leur implantation mais aussi dans le développement de leur activité sur son territoire.

La Direction du Développement économique vous propose ici l'édition 2018 de l'annuaire des entreprises implantées localement, dans lequel 1 105 entreprises sont répertoriées selon quatre grands secteurs d'activité : le commerce, la construction, l'industrie et les services.

Vous y trouverez, pour chaque entreprise inscrite, son secteur d'activité, ses coordonnées, son effectif ainsi que sa localisation géographique.

Cet outil, gratuit et rapide, apporte des informations sur le tissu économique de notre bassin d'emploi et permet de répondre aux attentes des professionnels, créateurs d'entreprises, demandeurs d'emploi, étudiants et partenaires institutionnels.

Nous vous invitons à le découvrir.

Sélection d'un panier personnel

Sommaire

Page de Garde	p. 1
Sommaire	p. 3
Le Pays de Martigues, un territoire dynamique	p. 4
Les parcs d'activités du Pays de Martigues	p. 5
Pour plus de renseignements	p. 6
Annuaire des entreprises	p. 7

Le Pays de Martigues, un territoire dynamique

Le Pays de Martigues regroupe les communes de Martigues, Port-de-Bouc et Saint-Mitre-les-Remparts, sur un territoire de 10 392 hectares recensant 73 584 habitants (d'après les sources Insee au 1er janvier 2018).

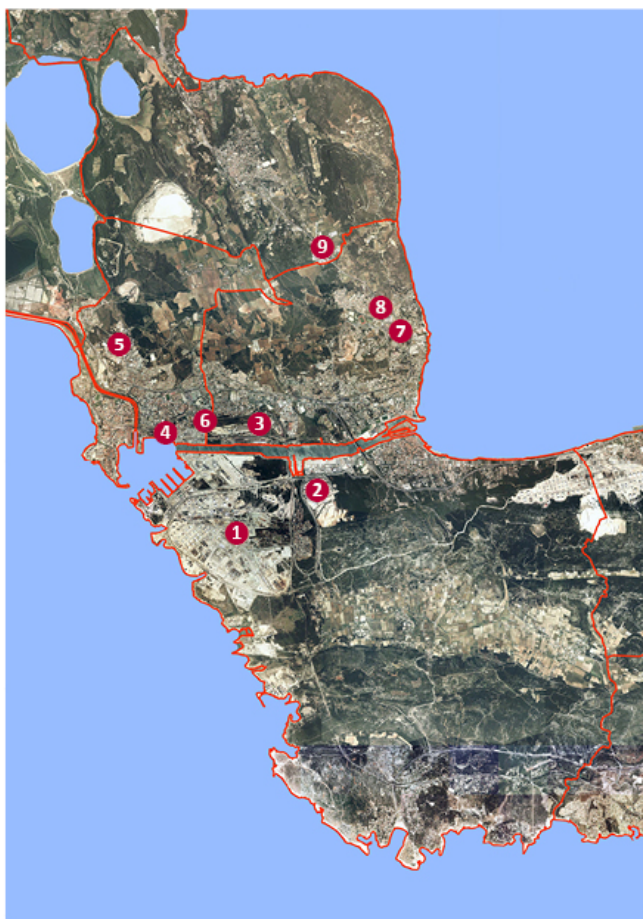
Dans une dynamique de conserver une proximité et un lien permanent avec les entreprises implantées sur son territoire, le Pays de Martigues propose un annuaire numérique des entreprises qui rassemble 4 grands secteurs : le commerce, la construction, l'industrie et les services.

En 2018, l'annuaire recense 1 105 entreprises, parmi lesquelles **758** sont des établissements implantés dans les parcs d'activités et représentent près de 13 000 emplois. 76 % des entreprises sont des TPE (société dont l'effectif est compris entre 1 et 10 emplois) et 24 % des moyennes et grandes entreprises. Elles se répartissent à hauteur de 13 % dans le secteur de l'industrie, 14 % de celui de la construction, 32 % dans le commerce et 41 % dans les activités de services.

Les parcs d'activités du Pays de Martigues

La présentation détaillée de chaque entreprise débute par une numérotation allant de 1 à 10. Elle correspond à une zone d'activité du Pays de Martigues.

La carte ci-dessous vous servira de référence permettant de situer les entreprises sur le territoire.



Codes de repérage rapide selon les zones :

- | | |
|--------------------------------------|-----------------------------|
| ① Lavéra | ⑥ Pôle commercial Carrefour |
| ② Martigues-Sud | ⑦ Pôle commercial Auchan |
| ③ Croix-Sainte Caronte - Technopolis | ⑧ Figuerolles et Escaillon |
| ④ Anse-Aubran | ⑨ Les Étangs |
| ⑤ La Grand'Colle | ⑩ Autres |

Pour plus de renseignements

Contactez la Direction du Développement économique du Pays de Martigues :

Conseil de Territoire du Pays de Martigues
Métropole Aix Marseille Provence
Hôtel de l'Agglomération
Rond Point de l'Hôtel de Ville
BP n° 90104
13693 MARTIGUES Cédex
Tél : 04 42 06 90 50
Fax : 04 42 06 90 53
dev-economique.paysdemartigues@ampmetropole.fr



www.paysdemartigues.fr

Annuaire des entreprises